



irodori



医療法人
仁友会

北彩都病院 連携室通信



北彩都病院
透析患者向け
無料送迎サービスを開始

Vol.

21

2022年 年頭のご挨拶
医療法人仁友会理事長 石田裕則
患者サポート部門設立のおしらせ
北彩都病院 診療科のご紹介

ご挨拶

皆様には日頃より当法人の運営に多大なるご協力を賜り厚く御礼を申し上げます。

昨年も新型コロナウイルスの対応に追われた一年でしたが、特に当院では感染リスクの高い透析患者さんが多数通院されていることもあり、安全安心な医療を提供できるよう職員の感染対策への意識を高め、日々の診療にあたっております。皆様のご協力により、大きな事故もなく運営できておりますことに深く感謝申し上げます。

さて、次のページに詳細を掲載しておりますが、2022年より北彩都病院にて透析患者さんを対象とした送迎サービスを開始いたします。安心して利用いただけるよう感染対策を徹底し、安全運転で送迎いたします。

また、より円滑な外来受診、入院および退院のサポートを行うため「入院支援室」と「地域医療連携室」で構成する「患者サポート部門」を新たに設置し、院内体制の強化を図っております。

今年のスローガンを「協調」とし、院内はもとより当法人内の各施設、地域の医療福祉施設の皆様と協力して、新型コロナウイルスをはじめとした様々な困難に打ち勝ち、地域医療に貢献していきたいと考えております。本年もよろしくお願いいたします。

医療法人仁友会 北彩都病院

理事長・院長 石田 裕則

基本理念

私たちは、最良の医療と介護サービスを通して社会に貢献し、地域の皆様と共に歩み続けます。

基本方針

- 1.患者・利用者の皆様の権利と尊厳を守ります。
- 2.知識と技術の向上に努め、良質なサービスを提供いたします。
- 3.安全・安心な治療と療養が出来るように努めます。
- 4.職員一人ひとりが成長できる魅力あふれる職場環境をつくります。



無料

北彩都病院 透析患者向け 送迎サービスを開始

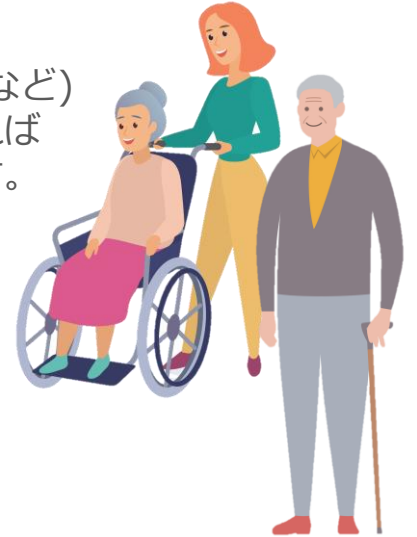
北彩都病院にて人工透析治療をされている方を対象に、自宅から病院までの無料送迎サービスを2月より開始いたします。

仁友会グループ各施設にて対象地域を分担し、旭川市内全域に無料送迎サービスの提供が可能となりました。

01 ご利用について

送迎車両の乗降地点(自宅前など)にてお待ちいただける方であればどなたでもご利用いただけます。

車椅子をご利用の方は、車椅子から降りることなく乗車いただけます。



02 送迎対象地区

送迎対象地区は施設により異なります。

北彩都病院

- 1～11条通
- 神楽岡
- 旭神
- 旭神町
- 緑が丘
- 南
- 宮下通
- 宮前
- 曙
- 亀吉
- 神楽
- 西神楽
- 西御料
- 神居
- 神居町
- 台場
- 高砂台
- 南が丘

永山腎泌尿器科クリニック

- 永山
- 新星町
- 新富
- 東
- 秋月
- 東光
- 豊岡
- 東旭川
- 愛別町
- 当麻町
- 比布町
- 東川町
- 東神楽町

春光腎クリニック

- 旭岡
- 旭町
- 大町
- 川端町
- 近文町
- 錦町
- 花咲町
- 北門町
- 緑町
- 本町
- 忠和
- 春光
- 春光台
- 春光町
- 未広
- 未広東
- 住吉
- 東鷹栖
- 鷹栖町
- 比布町



利用にはいくつか条件がございます。詳しくは北彩都病院地域医療連携室までご相談ください。

患者サポート部門 設立のお知らせ

外来受診から入院、及び入院してから退院されるまで、さらに退院後も、外来通院にて切れ目のない治療を、患者・家族の皆さんが安心して受けられるように、新たに「患者サポート部門」を設立いたしました。

これまで地域医療連携室にて行っていた業務を『入院支援室』、『地域医療連携室』のふたつの部署にて分担し、より一層患者さんに寄り添った支援・調整業務を行えるよう努めてまいります。

患者サポート部門

入院支援室

専従の看護師と事務が下記の業務を行い、患者さんごとに必要な情報やご希望、不安などを把握し、入院目的に沿った説明を行います。

- 入院に関する書類・費用の説明
- 入院当日の予定や検査・手術に必要な持ち物の説明
- 療養に必要な情報の確認
- 個室の希望の確認

入院支援室・
地域医療連携室 連絡先

電話番号 0166-26-6411
FAX 0166-26-6417
受付時間 月曜日～金曜日
8:30～17:00



患者サポート部門
部長 豆田 真一

地域医療連携室

退院支援看護師、医療ソーシャルワーカーが下記の業務を行い、療養に関わる疑問点や問題点、様々な日常生活上の事柄、わかりにくい制度等について、専門的な相談を受けております。

相談の内容によって、手続きや申請の支援、必要に応じた適切な部門や機関への連絡等を行います。相談は無料です。

- 退院に向けた支援
- 各種医療・福祉制度の説明・申請援助
- 療養中の心理的・社会的問題の相談・支援
- 経済的問題の相談

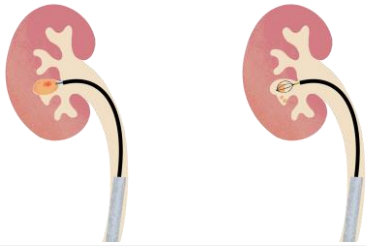


泌尿器科

診療時間 月～金 9:00～12:30、13:30～17:00

尿路結石

結石が引き起こす様々な合併症に対する治療を行い、自然に排出されない結石には内視鏡によるレーザー治療(TUL)や体外衝撃波治療(ESWL)により結石を砕石、除去いたします。

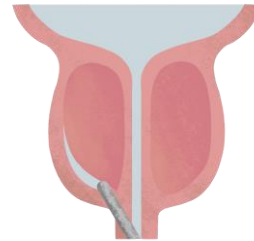


	2019年度	2020年度
TUL件数	124	160
ESWL件数	484	320

前立腺肥大症

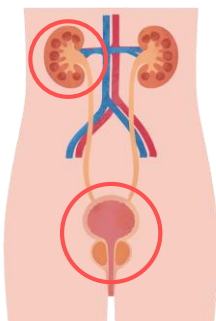
薬物治療やホルミウムレーザー前立腺核出術(HoLEP)を行っております。

HoLEPは出血や術後の疼痛が少なく、血液をサラサラにする薬を服用している方でも比較的安全に手術が可能です。



	2019年度	2020年度
HoLEP件数	58	55

泌尿器がん



特に前立腺癌は血液検査(PSA)で簡単に検査が可能です。

排尿機能障害



薬物治療・手術だけでなく、生活指導やリハビリテーションもおこなっております。

ED



日本性機能学会 専門医が在籍しており、服薬・身体状況に応じたED治療薬を処方しています。



理事長・院長
石田 裕則



副院長
増井 則昭



副院長・尿路結石センター長
山口 聡



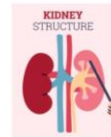
泌尿器科部長
泌尿器癌 診断・治療センター長
徳光 正行



泌尿器科副部長
大山 哲平



春光腎クリニック 院長
金川 匡一
※毎週火曜日に
北彩都病院にて腎移植フォロー
外来を行っております。



内科

診療時間 月～金 9:00～12:30、13:30～17:00

腎臓内科

当院では腎不全への進行、透析導入をできるだけ遅らせるよう、腎機能の保存に力をいれており、薬物療法だけでなく、栄養指導も行っております。

一般内科

生活習慣病（糖尿病、高血圧、高脂血症（脂質異常症）など）の予防・治療も行っています。その他かぜ、発熱、消化器症状、めまいや動悸など内科疾患に見られる症状全般の診療を行っております。



副院長
平山 智也



副院長
和田 篤志



内科部長
橋本 裕之



内科部長
植竹 護

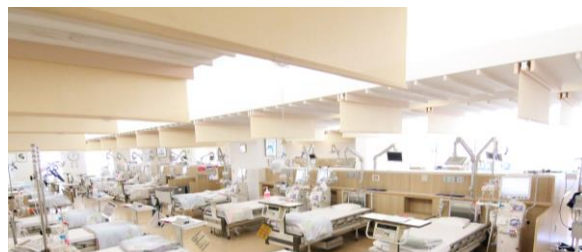


内科部長
豊島 経康



人工透析内科

血液浄化療法センター：115床
診療時間 月・水・金 午前・午後・夜間
火・木・土 午前・午後



外来

人工透析治療のほか、血液浄化室ではプライマリー制度を導入しており、スタッフ1人あたり患者数6対1の体制を整備し、患者さん一人ひとりが安心して治療を受けられるよう努めております。

消化器症状やシャントトラブルなどの合併症についても、当院専門医が迅速に対応させていただきます。

入院

緊急入院や透析導入時、自己管理が不十分な方への教育、リハビリテーションの入院にも対応しております。

また、治療のほかにも療養目的やショートステイなどの転入希望の際も1度ご相談ください。

オンラインHDF
IHDFを
取り入れております

血液浄化療法

- 血液透析 (HD)
- 血液透析濾過 (HDF)
- 血漿交換 (PE)
- 血漿吸着 (PA) など

在宅医療

- 腹膜透析 (PD)
- 在宅血液透析 (HHD)



消化器内科

診療時間 月～金 9:00～12:30、13:30～17:00
内視鏡検査日 火・金 午前、水・木 午後 ※要予約

大腸・胃内視鏡検査、ポリープ切除

基本的には日帰りでお受けいただけますが、
ご高齢の方や透析患者さんなど合併症のリスクが比較的高い方、
また病変によっては入院にて検査を行うこともできます。
小さなポリープはその場で切除できます。
どちらの検査も予約制で、事前の受診が必要です。
お気軽にご相談ください。



胃カメラは経口・経鼻
どちらも可能です。

ワンコイン健診でも消化器の 検査を受けられます

- 500円
肝機能
便潜血
ヘリコクターピロリ菌
- 1000円
胃ABC
(胃がん発生リスク)



消化器内科部長
小澤 賢一郎



消化器外科

診療時間 月・火・金 9:00～12:30
水・木 13:30～17:00

ヘルニア（脱腸）

鼠径ヘルニア、臍、大腿ヘルニアなど、脱腸の根治手術を短期入院にて行っております。安全性が高く、再発の少ないメッシュを使用した手術です。抗凝固薬などを内服されている方もご相談ください。



肛門疾患

内痔核・外痔核、裂肛、痔ろうをはじめとする肛門疾患の治療を行っています。内痔核へは「切らない治療」であり、痛みも少ないジオン注射（硬化療法）も行っております。

また、高齢女性に多発する直腸脱に対する手術も行っております。



	月	火	水	木	金
9:00▶ 12:30	○	○	★	★	○
13:30▶ 17:00	★	★	○	○	★



消化器外科部長
海老澤 良昭

★...手術日のため、受診可能かお問い合わせください。



血管外科

診療時間 月、木 11:00~12:00

下肢静脈瘤

エコー検査ですぐに診断が可能です。

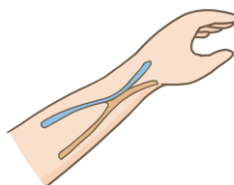
手術方法は主にレーザーによる治療（下肢静脈瘤血管内レーザー焼灼術）を行っております。傷跡や痛みが少なく、短期入院（1~2泊）での手術が可能です。



	2018年度	2019年度	2020年度
下肢静脈瘤血管内レーザー焼灼術件数	21	35	13

バスキュラーアクセス

透析導入時のシャント作成、脱血不良や閉塞などシャントトラブルへの対応も行っております。



血管外科部長
田中 和幸



糖尿病内科

診療時間 月~金 9:00~12:30、13:30~17:00

当院では看護師や栄養士、リハビリ課とも連携し、糖尿病治療の支援を行っております。

また、高齢の患者さんに見られる重症低血糖の予防にも注力しており、ひとりひとりに合った血糖コントロールに努めております。



栄養指導

管理栄養士による栄養指導を行っております。患者さんの状態に応じた食事内容を個別にご指導いたします。糖尿病のほか、慢性腎不全等の食事療法、透析予防指導も行っております。LINEでも予約ができます。

教育入院

病状に応じた食事療法や、運動療法、また、血糖自己測定の方法、インスリン療法の必要な方にはインスリン自己注射の指導等を行います。

LINE 公式アカウント

@448ssuox
北彩都病院
栄養課



糖尿病内科部長
野村 雅宏



リハビリテーション



当院には11名のリハビリスタッフが在籍しており、患者さんひとりひとりの症状、身体状況に応じたリハビリテーションを実施しています。

PT 理学療法 Physical Therapy

運動や電気治療などの手段を用いて機能の維持・改善を目的として行われます。

生活を行ううえで基本となる動作(寝返り・起き上がる・座る・立つ・歩く)の練習などを行い、安全に日常生活を送れるようにすることで生活の質(QOL)の向上を目指します。

OT 作業療法 Occupational Therapy

食事やトイレなどの日常生活動作練習、洗濯・掃除などの家事動作練習、自主運動指導、趣味活動を実施します。

また、その人に合った自助具の作成・福祉用具選択・生活空間評価・住宅改修提案などの環境整備を行います。

ST 言語聴覚療法 Speech-Language-Hearing Therapy

ことば、声や発音、聴覚障害など様々なコミュニケーションの問題や、高次脳機能障害に対して専門的な治療を行います。

また、摂食・嚥下障害に対しても、適切な食事形態・摂取方法の評価や嚥下練習を行うことで安全な食事摂取ができるよう支援を行っています。

透析患者のリハビリテーション

当院では、入院・外来通院にて、透析治療を受けている方へのリハビリテーションを積極的に行っております。リハビリテーションを実施することにより右記のような効果が期待されます。

また、外来透析患者を対象に「透析中の運動」の取り組みも始めました。スタッフによる体調、透析管理のもと、ベッド上でも安全に実施可能な下肢の運動を中心にを行っています。

腎臓リハビリテーションに期待される効果

- ・最大酸素摂取量の増加
- ・左室収縮能の亢進
- ・心臓副交感神経系の活性化
- ・心臓交感神経過緊張の改善
- ・PEW(Protein-energy wasting)の改善
- ・貧血の改善
- ・睡眠の質の改善
- ・不安・うつ・QOLの改善
- ・ADLの改善
- ・透析効率の改善
- ・死亡率の低下

上月正博『腎臓リハビリテーション』より

北彩都病院 診療科別 外来担当表

* 泌尿器科

	月	火	水	木	金
午前	大山哲平	増井則昭	石田裕則	石田裕則 (第2・4週)	増井則昭
	山口 聡	徳光正行	山口 聡	大山哲平 (第1・3・5週)	徳光正行 (第1週は予約診療のみ)
	旭医泌尿器科	金川匡一 (予約診療のみ)	旭医泌尿器科	徳光正行	山口 聡 (第1週)
午後	増井則昭	山口 聡	徳光正行	石田裕則	大山哲平
	徳光正行 (予約診療のみ)				

* 腎移植科

	月	火	水	木	金
午前		金川匡一			
午後		金川匡一			
※腎移植科は予約診療のみとなります。予めご了承くださいませ。					

* 内科

	月	火	水	木	金
午前	平山智也	豊島経康	和田篤志	和田篤志	植竹 護
	植竹 護	橋本裕之	松田正大	橋本裕之	平山智也 (第1235週)
					佐々木幸恵 (第4週のみ)
午後	橋本裕之	和田篤志	豊島経康	松田正大	豊島経康
		植竹 護			

* 糖尿病内科

	月	火	水	木	金
午前	野村雅宏	野村雅宏	野村雅宏	旭医第2内科	旭医第2内科
午後	野村雅宏	野村雅宏	野村雅宏	旭医第2内科	野村雅宏

* 消化器内科

	月	火	水	木	金
午前	小澤賢一郎	検査	小澤賢一郎	小澤賢一郎	検査/診察
午後	小澤賢一郎	小澤賢一郎	検査	検査	小澤賢一郎

* 外科 (消化器・肛門)

	月	火	水	木	金
午前	海老澤良昭	検査/診察	手術日	手術日	海老澤良昭
午後	手術日	手術日	海老澤良昭	海老澤良昭	手術日

* 血管外科

	月	火	水	木	金
午前	田中和幸			田中和幸	
※外科診療は毎週 (月) (木) 11:00~12:00の1時間のみ診療となります。					

* 整形外科

	月	火	水	木	金
午後			板谷純幸 (第1・3・5週) 小林徹也 (第2・4週)		

※手術・出張などで変更となる場合があります。ご了承くださいませ。

※受付時間：8:15 ~ 16:00 (12時以降に受付した方は、午後診察になります。)

診察時間：午前の部 9:00~12:30 午後の部 13:30~17:00

北彩都病院 地域医療連携室について



■ JR旭川駅から徒歩2分
〒070-0030
北海道旭川市宮下通9丁目2番1
北彩都病院内

地域医療連携室は
院内エレベーターで6階まで上がって
左手にございます。
ご用の際はお気軽におこしください。

お問い合わせ先

電話番号 0166-26-6411 (内線105)
FAX 26-6417
受付時間 月曜日～金曜日 8:30～17:00
医療法人仁友会 北彩都病院 地域医療連携室

北彩都病院 連携室通信 21号 2022年1月発行

おてがる レシピ

塩こうじで簡単！
タンドリーチキン風



材料

- 鶏肉（鶏モモ肉）……カップ1/4
- 塩こうじ……鶏肉の重量に対して6%
（※鶏肉300gの場合18g（約大さじ1））
- カレー粉……適量
（鶏肉300gの場合小さじ1～2程度）

栄養価

（鶏モモ肉80gの場合）
エネルギー170kcal
たんぱく質13.5g
塩分0.8g

つくりかた

- ① 鶏肉にフォークで数カ所穴を開ける。
- ② ビニール袋に①を入れ、塩こうじ、カレー粉を加えてよくもみ、冷蔵庫で1時間以上置く。
※半日～1晩置くのがおすすめ
- ③ 魚焼きグリルに②を入れ、中火で鶏肉に火が通るまで焼く。
※片面焼きの場合は途中焼き加減を確認し、裏返してください。
- ④ 食べやすい大きさに切って完成。

**北彩都病院ホームページ、
栄養課LINE公式アカウントでも
オリジナルレシピを紹介しています！**

慢性腎臓病の患者さん、
人工透析、腹膜透析治療を受けている患者さん、
糖尿病患者さん向けのレシピの他、
レンジで作れる簡単レシピなども掲載しています♪